

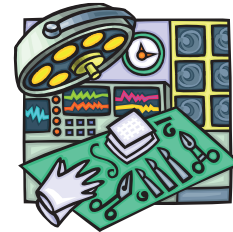


Pôle de Santé du plateau

INFORMATION SUR LA RESTRUCTURATION DU PÔLE DE SANTE DU PLATEAU

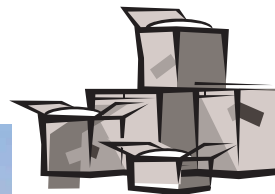
Depuis plus de 4 ans déjà, la clinique de Meudon, établissement voisin distant de 3 km, fait partie du **Pôle de Santé du Plateau** (Clinique du Plateau + Clinique de Meudon).

Au mois d'août prochain, après une année de travaux de construction et d'extension du site de Meudon, toute l'activité chirurgicale de la clinique du Plateau sera transférée.



C'est l'ensemble de l'équipe chirurgicale de la clinique du Plateau qui s'installe dès septembre 2008 à Meudon et que vous retrouverez dans de nouveaux locaux plus vastes permettant une prise en charge et un service encore améliorés.

LE PÔLE DE SANTÉ DU PLATEAU ...
TOUTE LA CHIRURGIE RÉALISÉE
À MEUDON EN SEPTEMBRE 2008



Pour tout savoir sur le nouveau visage de la clinique du Plateau à la rentrée...

Clinique du Plateau
5 à 9 rue des Carnets
92140 CLAMART
Tel : 01 46 30 21 35

Clinique de Meudon
3 à 5 avenue de Villacoublay
92360 MEUDON LA FORET
Tel : 01 41 28 10 00



Pôle de Santé du plateau

Après un mois de fermeture (du 4 au 31 août 2008) pour travaux*,
la Clinique du Plateau rouvrira ses portes. Elle sera constituée de
trois services d'hospitalisation : **soins de suite, médecine et soins
palliatifs.**

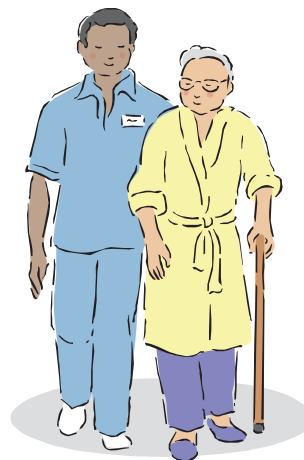
Elle conservera bien sûr sa **clinique de jour** dédiée à une **prise en
charge ambulatoire** (séjour de quelques heures seulement) pour la
réalisation d'endoscopies digestives ou bronchiques et un **plateau de
consultations diversifié** (gastro-entérologie, pneumologie, médecine
du sport, ophtalmologie, kinésithérapie avec balnéothérapie,
radiologie, etc.)

Une plaquette d'information avec l'ensemble de nos consultations et
services sur les deux sites est en cours de
réalisation et sera à votre disposition dans
quelques semaines.

Toujours soucieux d'améliorer la qualité de nos
services, nous restons à votre disposition et à
votre écoute pour toute précision sur cette
restructuration de nos deux établissements.

Avec tout notre dévouement.

La Direction



* au mois d'août 2008, l'ensemble des activités de la clinique du Plateau (**sauf le
service de kinésithérapie qui reste ouvert**) sera intégralement transféré à la
clinique de Meudon où la continuité des soins sera assurée.

Clinique du Plateau
5 à 9 rue des Carnets
92140 CLAMART
Tel : 01 46 30 21 35

Clinique de Meudon
3 à 5 avenue de Villacoublay
92360 MEUDON LA FORET
Tel : 01 41 28 10 00